

# LA GARROTXA

## RUTES ESCAPA'T

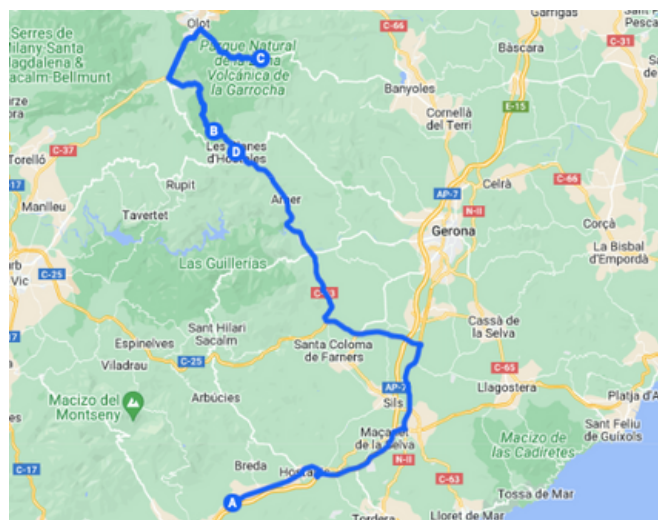
### ON ANEM?

La Garrotxa és una comarca gironina prepirinenca que té un relleu molt muntanyós, amb bells paratges com els que es troben a la zona volcànica d'Olot, capital de la comarca, de gran interès geològic i natural.



### RUTA

Sortida	Destí	Kilòmetres
Escapa't (Carrer de la Riera s/n, 08474 Gualba)	Sant Feliu de Pallerols	73,5 km
Sant Feliu de Pallerols	Santa Pau	25 km
Santa Pau	Les Planes d'Hostoles	28,6 km
Les Planes d'Hostoles	Escapa't (Carrer de la Riera s/n, 08474 Gualba)	68,5 km



### **PÀRQUINGS AMB POSSIBILITAT DE PERNOCTA**

1. **SANT FELIU DE PALLEROLS:** Carrer del Riu Brugent, 27, 17174 Sant Feliu de Pallerols, Girona
2. **SANTA PAU:** Plaça de les Fonts, 4, 17811 Santa Pau, Girona
3. **VOLCÀ SANTA MARGARIDA I VOLCÀ DEL CROSCAT:** GI-524, 17811 Santa Pau, Girona (Coordenades: 42°08'53.3"N 2°32'37.6"E)
4. **LA FAGEDA D'EN JORDÀ:** 17811 Santa Pau, Girona (Coordenades: 42.15462,2.51633)  
(Sense possibilitat de pernocta)

### **CÀMPINGS**

1. **CÀMPING LA VALL D'HOSTOLES:** Carrer del Volcà Traiter, 23, 17174 Sant Feliu de Pallerols, Girona
2. **SANTA PAU:** Si vas amb nens, la millor opció és el càmping Lava Parc (Crta Olot – Santa Pau km 7, Santa Pau Girona, La Garrotxa) ja que hi ha activitats, un tren que et fa una ruta per la zona i una petita granja on els nens poden alimentar als animals.

### SANT FELIU DE PALLEROLS

Primera parada a la ruta de cap de setmana. Sant Feliu de Pallerols és un municipi de la comarca de la Garrotxa que es troba ubicat a la Vall d'Hostoles i dins del Parc Natural de la Zona Volcànica de la Garrotxa. En aquest municipi és on s'explica la història dels "Pescallunes", ja que un santfeliuenc que es trobava al costat del riu, una nit es va quedar embadalit al veure la lluna reflexada a l'aigua i la va voler agafar amb un cove i un altre que passava per allà el va veure i li va dir en to burleta si la volia pescar. Des d'aleshores, se'ls coneix amb aquest nom i tant és així, que els mateixos santfeliuencs han creat l'escultura del "Pescallunes" situada al costat del riu.



ESCULTURA DEL PESCALLUNES



PASSEIG PEL CENTRE



VIA VERDA DEL CARRILET

Recomanem fer una part de la via verda del carrilet, des de Sant Feliu de Pallerols fins a les Planes d'Hostoles. Són uns 12 km i es poden fer o caminant o amb bicicleta.

Si es fa la ruta durant l'estiu, recomanem fer una parada al Gorg del poetí per a remullar-se i seguir amb la ruta.

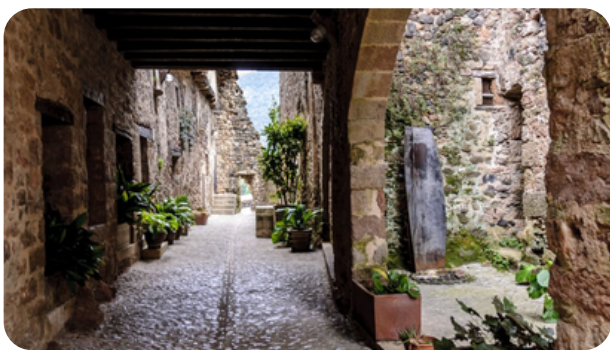
El més recomanable és visitar el poble i l'escultura divendres a la tarda i dissabte al matí fer la ruta de la via verda del carrilet.

# LLOCS D'INTERÈS

## RUTES ESCAPA'T

### SANTA PAU

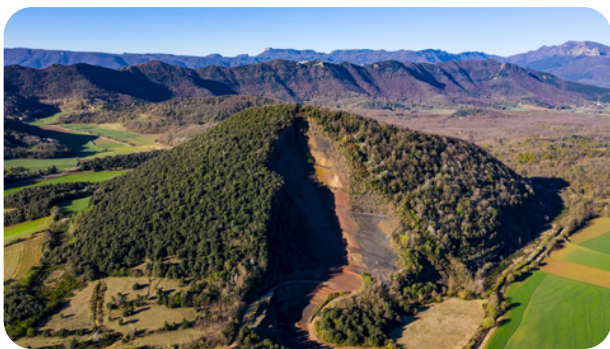
Segona parada de la ruta de cap de setmana. Santa pau és un dels pobles medievals amb més encant de Catalunya. Es troba al cor de la zona volcànica de la Garrotxa.



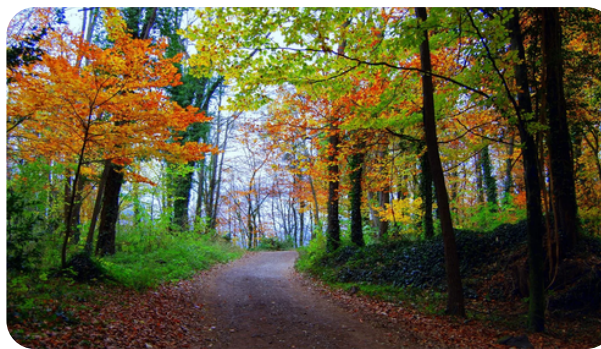
VISITA AL POBLE



VOLCÀ SANTA MARGARIDA  
Una excursió d'uns 3 km des del  
pàrquing.



VOLCÀ CROSCAT  
Una excursió d'aproximadament  
1 km des del pàrquing



FAGEDA D'EN JORDÀ

Es recomana visitar el poble dissabte a la tarda. Diumenge es pot dedicar a la visita dels dos volcans i de la Fageda d'en Jordà, o si es vol anar amb més calma, escollir un dels dos volcans i la Fageda d'en Jordà.

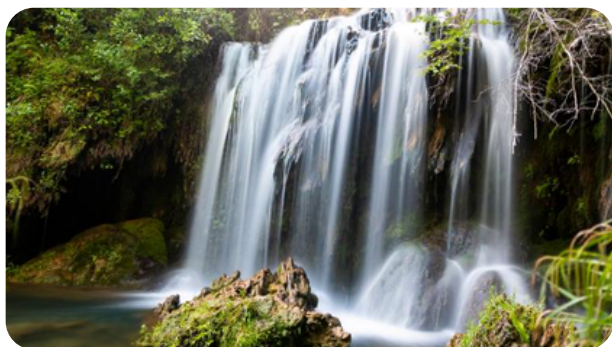


# LLOCS D'INTERÈS

## RUTES ESCAPA'T

### SI HI HA MÉS TEMPS...

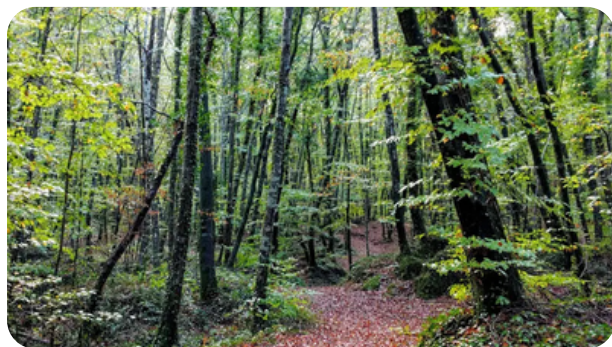
En el cas que la ruta es realitzi durant un cap de setmana llarg, un pont o durant les vacances, també recomanem visitar aquests llocs:



RUTA DELS GORGS DE LES  
PLANES D'HOSTOLES



VOL EN GLOBUS  
Preu: adults 170€ / nens 100€  
[www.voldecolums.cat](http://www.voldecolums.cat)



ITINERARIS DE LA FAGEDA D'EN  
JORDÀ

Si hi ha poc temps, l'itinerari número 2 és la millor opció, en el cas de disposar de més temps, l'itinerari número 1 és l'indicat.  
<https://parcsnaturals.gencat.cat/es/xarxa-de-parcs/garrotxa/gaudeix-del-parc/equipaments-i-itineraris/itineraris/>